

# SÍTIO COM INFRAESTRUTURA MONTADA

(CASA SEDE, CASEIRO, PISCINA, TANQUES)

VENDA

ÁREA

375.810,00m<sup>2</sup>

(matrícula)

423.999,88m<sup>2</sup>

(Levantamento à regularizar)

ESTRADA DO RIO CLARO

QUATINGA

MOGI DAS CRUZES, SP

**R**  
ROBERTO  
SAITO

ARQUITETURA

&

NEGÓCIOS  
IMOBILIÁRIOS

INDUSTRIAL  
COMERCIAL  
CORPORATIVO  
EMPREENDIMENTOS IMOBILIÁRIOS

(11) 91090-0202  
comercial@rsaito.com.br  
www.rsaito.com.br

FOLHA  
1/14

# ÁREA

O sítio possui excelente estrutura, integrando casa sede com 4 dormitórios, sala com lareira, 02 banheiros, piscina, churrasqueira, 4 lagos, horta, depósito, casa caseiro, estacionamento, 02 nascentes com grande volume de água e aproximadamente 8 alqueires de eucalipto em produção.

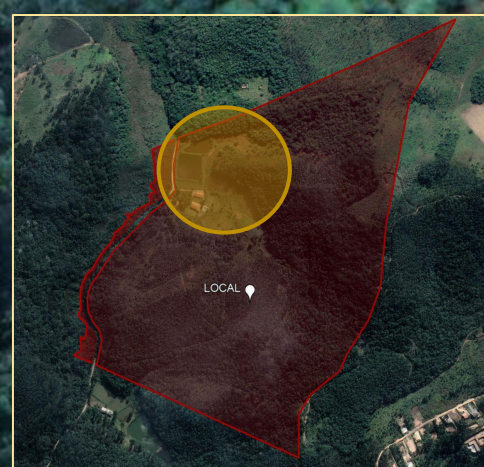
Situada na Estrada do Rio Claro - Quatinga - Mogi das Cruzes - SP.

Com área de **375.810,00m<sup>2</sup>** (Matrículas).

Zona Rural - Área de Proteção e Recuperação dos Mananciais (APRM).



Imagem 1



Imóvel/  
Implantação  
ampliada



Google Earth

Imagem 2

FOLHA  
3/14

Todos os direitos reservados. Nenhuma parte desta Apresentação Comercial pode ser reproduzida ou armazenada em um sistema de recuperação ou transmitido em qualquer forma ou meio eletrônico, mecânico, fotocópia, gravação ou de outro modo, sem permissão por escrito do autor, exceto para uso exclusivo ao destinatário devidamente encaminhado pelo representante comercial. Caderno composto por 14 páginas

# CASA SEDE

- 4 DORMITÓRIOS
- SALA DE ESTAR COM



# LAREIRA

- COPA
- COZINHA
- 2 BANHEIROS



Imagem 3



## CHURRASQUEIRA/ VARANDA

Imagem 4

FOLHA  
5/14

Todos os direitos reservados. Nenhuma parte desta Apresentação Comercial pode ser reproduzida ou armazenada em um sistema de recuperação ou transmitido em qualquer forma ou meio eletrônico, mecânico, fotocópia, gravação ou de outro modo, sem permissão por escrito do autor, exceto para uso exclusivo ao destinatário devidamente encaminhado pelo representante comercial. Caderno composto por 14 páginas



## PISCINA



Imagem 5

FOLHA  
6/14

Todos os direitos reservados. Nenhuma parte desta Apresentação Comercial pode ser reproduzida ou armazenada em um sistema de recuperação ou transmitido em qualquer forma ou meio eletrônico, mecânico, fotocópia, gravação ou de outro modo, sem permissão por escrito do autor, exceto para uso exclusivo ao destinatário devidamente encaminhado pelo representante comercial. Caderno composto por 14 páginas



# 4 LAGOS



Imagem 6

Todos os direitos reservados. Nenhuma parte desta Apresentação Comercial pode ser reproduzida ou armazenada em um sistema de recuperação ou transmitido em qualquer forma ou meio eletrônico, mecânico, fotocópia, gravação ou de outro modo, sem permissão por escrito do autor, exceto para uso exclusivo ao destinatário devidamente encaminhado pelo representante comercial. Caderno composto por 14 páginas



# LAGOS

**R**  
ROBERTO  
SAITO



Imagem 7





- CASA CASEIRO
- DEPÓSITO
- HORTA
- ESTACIONAMENTO

**R**  
ROBERTO  
SAITO

Imagem 8

FOLHA  
9/14

Todos os direitos reservados. Nenhuma parte desta Apresentação Comercial pode ser reproduzida ou armazenada em um sistema de recuperação ou transmitido em qualquer forma ou meio eletrônico, mecânico, fotocópia, gravação ou de outro modo, sem permissão por escrito do autor, exceto para uso exclusivo ao destinatário devidamente encaminhado pelo representante comercial. Caderno composto por 14 páginas



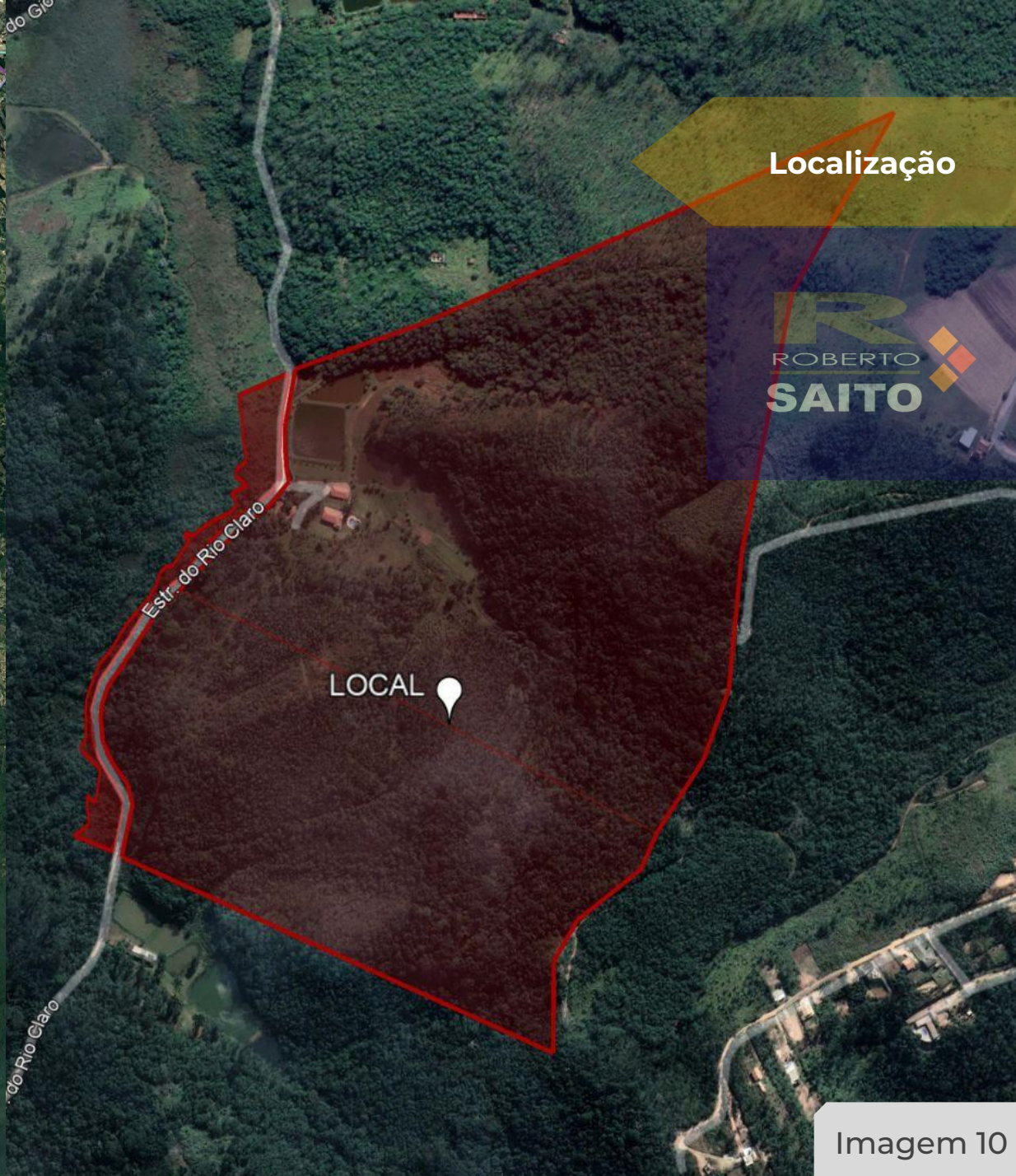
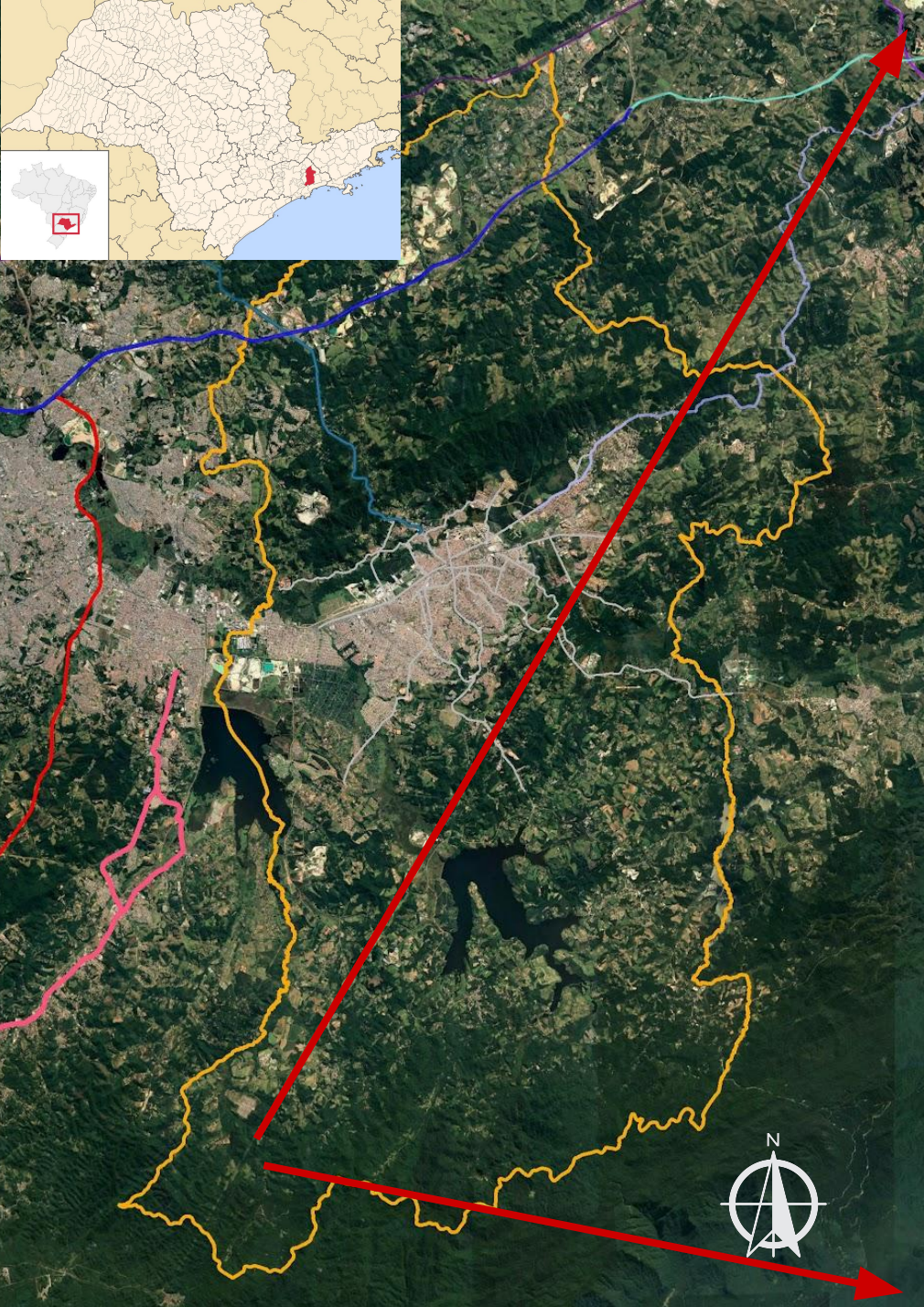
Fotos Drone



Imagem 9

FOLHA  
10/14

Todos os direitos reservados. Nenhuma parte desta Apresentação Comercial pode ser reproduzida ou armazenada em um sistema de recuperação ou transmitido em qualquer forma ou meio eletrônico, mecânico, fotocópia, gravação ou de outro modo, sem permissão por escrito do autor, exceto para uso exclusivo ao destinatário devidamente encaminhado pelo representante comercial. Caderno composto por 14 páginas



Localização



Imagem 10

FOLHA  
11/14

Todos os direitos reservados. Nenhuma parte desta Apresentação Comercial pode ser reproduzida ou armazenada em um sistema de recuperação ou transmitido em qualquer forma ou meio eletrônico, mecânico, fotocópia, gravação ou de outro modo, sem permissão por escrito do autor, exceto para uso exclusivo ao destinatário devidamente encaminhado pelo representante comercial. Caderno composto por 14 páginas

# Zona Rural - APRM

Característica  
do Imóvel

**ROBERTO  
SAITO**

LOCAL

Imagem 11

FOLHA  
12/14



Imagem 12

# Representantes comerciais com Exclusividade



**R**  
ROBERTO  
**SAITO**

ARQUITETURA  
&  
NEGÓCIOS  
IMOBILIÁRIOS

INDUSTRIAL  
COMERCIAL  
CORPORATIVO

EMPREENDIMENTOS IMOBILIÁRIOS

WhatsApp (11) 91090-0202  
comercial@rsaito.com.br  
www.rsaito.com.br



**YOSHITO KOGA**  
(LUIZ)  
CRECI 136724

WhatsApp (11) 4746-6439  
WhatsApp (11) 99822-4131

## Consultoria e Comercialização Especializada em Áreas e Empreendimentos Industriais e Corporativos

Havendo interesse, poderemos viabilizar dentro das Atividades da Arquitetura e Atividades Imobiliárias, Estudo de Implantação e Viabilidade Técnica para os empreendimentos, busca técnica, além de dar suporte e consultoria envolvendo Direito Imobiliário, Consultoria Ambiental, Projetos e Estudos Técnicos, Administração de Locações (galpões, imóveis corporativos, industriais).